

Georg Wilhelm  
**PABST**

Institut Lumière - rue du Premier-Film, Lyon - France



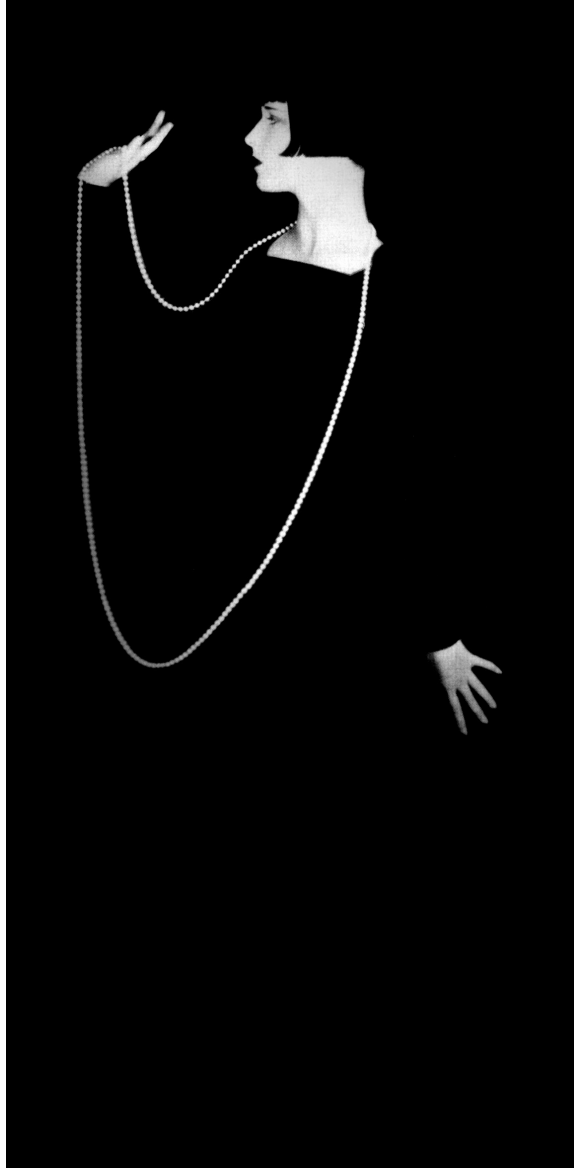
**REPRISE ET PROLONGATION**  
**du 24 juin au 12 juillet 2020**

**INSTITUT LUMIÈRE**

Quelques mois après sa fermeture, l'Institut Lumière a choisi de rouvrir sa salle avec Georg Wilhelm Pabst, pour pouvoir revenir au cinéma avec des chefs-d'œuvre en noir et blanc (*Loulou*, *Le Journal d'une fille perdue*, *Quatre de l'infanterie*, *La Tragédie de la mine*), parce que nous avons plus que jamais besoin de beauté, et pour profiter encore un peu des sublimes copies restaurées par Tamasa auxquelles le grand écran rend honneur. Cette programmation ira jusqu'à la fin de notre saison le 12 juillet. Un retour en 12 films sur l'œuvre d'un des géants du cinéma classique, constamment inventif et d'une grande maîtrise de la mise en scène.

Rendez-vous dès le mercredi 24 juin à 19h30 pour la soirée de reprise, pour laquelle Maelle Arnaud, responsable de la programmation, présentera *Le Journal d'une fille perdue* (1929), la seconde collaboration entre le cinéaste et Louise Brooks, et l'un des grands classiques du muet.

**Vive le cinéma classique sur grand écran !**



**En vente à la Librairie Cinéma de l'Institut Lumière** le coffret Pabst édité par Tamasa : 12 films, de nombreux bonus et un livret rédigé par Pierre Einsenreich

Remerciements à Tamasa



|  |   |  |
|--|---|--|
| <b>MERCREDI<br/>24 JUIN</b>                | 14h30   | SÉANCE ENFANTS<br><i>Le Cochon, le renard et le moulin</i><br>(E. Oh, 50min)   |
|  | <b>SOIRÉE DE REPRISE – RÉTROSPECTIVE PABST</b><br>Présentée par Maelle Arnaud |  |
|  | 19h30   | <i>Le Journal d'une fille perdue</i><br>(G.W. Pabst, 1h52, muet avec musique)  |
| <b>JEUDI<br/>25 JUIN</b>                   | 18h30   | <i>Loulou</i><br>(G.W. Pabst, 2h15, muet avec musique)   |
|  | 21h   | <i>L'Opéra de quat'sous</i> (G.W. Pabst, 1h46)   |
| <b>VENDREDI<br/>26 JUIN</b>                | 19h   | <i>L'Amour de Jeanne Ney</i><br>(G.W. Pabst, 1h46, muet avec musique)  |
|  | 21h   | <i>Quatre de l'infanterie</i> (G.W. Pabst, 1h30)   |
| <b>SAMEDI<br/>27 JUIN</b>                  | 14h30   | SÉANCE ENFANTS (Villa Lumière)<br><i>Le Cochon, le renard et le moulin</i><br>(E. Oh, 50min)   |
|  | 15h   | <i>C'est arrivé le 20 juillet</i><br>(G.W. Pabst, 1h15)  |
|  | 16h30   | <i>Le Drame de Shanghai</i> (G.W. Pabst, 1h45)   |
|  | 18h30   | <i>Loulou</i><br>(G.W. Pabst, 2h15, muet avec musique)   |
|  | 21h   | <i>L'Atlantide</i> (G.W. Pabst, 1h27)  |
| <b>DIMANCHE<br/>28 JUIN</b>                | 10h30   | SÉANCE TOUT-PETITS<br><i>La Boutique des pandas</i><br>(collectif, 39min)  |
|  | 15h   | <i>La Tragédie de la mine</i><br>(G.W. Pabst, 1h30)  |
|  | 15h   | <i>Loulou</i><br>(G.W. Pabst, 2h15, muet avec musique)   |
| <b>MARDI<br/>30 JUIN</b>                   | <b>INVITATION À SERGE TOUBIANA</b>  |  |
|  | 18h   | Signature de <i>L'Amie américaine</i> de Serge Toubiana (Stock) à la librairie   |
|  | 19h   | Discussion avec Serge Toubiana autour de son livre sur Helen Scott animée par Thierry Frémaux (env. 30min, entrée libre)**<br>Signature sous le Hangar du Premier-Film |
|  | 20h   | Présentation de <i>L'Enfant sauvage</i> (F. Truffaut, 1h23)*   |
| <b>MERCREDI<br/>1<sup>ER</sup> JUILLET</b> | 14h30   | SÉANCE ENFANTS<br><i>Le Cochon, le renard et le moulin</i><br>(E. Oh, 50min)   |
|  | 17h   | <i>Quatre de l'infanterie</i><br>(G.W. Pabst, 1h30)  |
|  | 19h   | <i>L'Opéra de quat'sous</i><br>(G.W. Pabst, 1h46, muet avec musique)   |
|  | 21h   | <i>Le Drame de Shanghai</i><br>(G.W. Pabst, 1h45)  |
| <b>JEUDI<br/>2 JUILLET</b>                 | 19h30   | <i>L'Enfer Blanc du Piz Palü</i><br>(G.W. Pabst, 2h14, muet avec musique)  |

|                                |       |   |
|--------------------------------|-------|---|
| <b>VENDREDI<br/>3 JUILLET</b>  | 19h   | <i>L'Amour de Jeanne Ney</i><br>(G.W. Pabst, 1h46, muet avec musique)         |
|                                | 21h   | <i>L'Atlantide</i> (G.W. Pabst, 1h27)   |
| <b>SAMEDI<br/>4 JUILLET</b>    | 14h30 | SÉANCE ENFANTS (Villa Lumière)<br><i>Paddington 2</i> (P. King, 1h43)         |
|                                | 15h   | <i>L'Atlantide</i> (G.W. Pabst, 1h27)   |
|                                | 16h45 | <i>Don Quichotte</i> (G.W. Pabst, 1h29)                                       |
|                                | 18h30 | <i>C'est arrivé le 20 juillet</i><br>(G.W. Pabst, 1h15)                       |
|                                | 20h15 | <i>La Rue sans joie</i><br>(G.W. Pabst, 2h37, muet avec musique)              |
| <b>DIMANCHE<br/>5 JUILLET</b>  | 10h30 | SÉANCE TOUT-PETITS<br><i>La Boutique des pandas</i><br>(collectif, 39min)     |
|                                | 14h30 | <i>Le Journal d'une fille perdue</i><br>(G.W. Pabst, 1h52, muet avec musique) |
|                                | 17h   | <i>L'Opéra de quat'sous</i> (G.W. Pabst, 1h46)                                |
| <b>MARDI<br/>7 JUILLET</b>     | 19h   | <i>La Tragédie de la mine</i><br>(G.W. Pabst, 1h30)                           |
|                                | 21h   | <i>Don Quichotte</i> (G.W. Pabst, 1h29)                                       |
| <b>MERCREDI<br/>8 JUILLET</b>  | 14h30 | SÉANCE ENFANTS<br><i>Paddington 2</i> (P. King, 1h43)                         |
|                                | 17h   | <i>Don Quichotte</i> (G.W. Pabst, 1h29)                                       |
|                                | 19h   | <i>Loulou</i><br>(G.W. Pabst, 2h15, muet avec musique)                        |
| <b>JEUDI<br/>9 JUILLET</b>     | 19h   | <i>L'Opéra de quat'sous</i><br>(G.W. Pabst, 1h46)                             |
|                                | 21h   | <i>Le Journal d'une fille perdue</i><br>(G.W. Pabst, 1h52, muet avec musique) |
| <b>VENDREDI<br/>10 JUILLET</b> | 19h   | <i>C'est arrivé le 20 juillet</i><br>(G.W. Pabst, 1h15)                       |
|                                | 21h   | <i>La Rue sans joie</i><br>(G.W. Pabst, 2h37, muet avec musique)              |
| <b>SAMEDI<br/>11 JUILLET</b>   | 14h30 | SÉANCE ENFANTS (Villa Lumière)<br><i>Paddington 2</i> (P. King, 1h43)         |
|                                | 15h   | <i>L'Enfer Blanc du Piz Palü</i><br>(G.W. Pabst, 2h14, muet avec musique)     |
|                                | 17h45 | <i>L'Amour de Jeanne Ney</i><br>(G.W. Pabst, 1h46, muet avec musique)         |
|                                | 20h   | <i>La Tragédie de la mine</i><br>(G.W. Pabst, 1h30)                           |
| <b>DIMANCHE<br/>12 JUILLET</b> | 10h30 | SÉANCE TOUT-PETITS<br><i>Rita et le crocodile</i><br>(S. Melchior, 40min)     |
|                                | 14h30 | <i>Quatre de l'infanterie</i><br>(G.W. Pabst, 1h30)                           |
|                                | 16h30 | <i>La Rue sans joie</i><br>(G.W. Pabst, 2h37, muet avec musique)              |

## Helen Scott, évocation d'une figure féminine de la cinéphilie par Serge Toubiana

**MARDI 30 JUIN**

Attachée de presse, ardente défenseuse du cinéma français outre-atlantique, Helen Scott fut une proche de François Truffaut, son « amie américaine », et, entre autres, l'interprète des célèbres entretiens entre le cinéaste et Alfred Hitchcock. À l'occasion de la parution du livre de Serge Toubiana, l'Institut Lumière propose une soirée pour évoquer cette figure féminine de la cinéphilie.

**18h** Signature de *L'Amie américaine* de Serge Toubiana (Stock) à la Librairie Cinéma (en face du Hangar)

**19h** Discussion avec Serge Toubiana autour de son livre animée par Thierry Frémaux (env. 30min, entrée libre, salle du Hangar)\*\*  
Suivie d'une signature sous le Hangar du Premier-Film

**20h** Présentation de *L'Enfant sauvage* (F. Truffaut, 1h23)\*



## FORBIDDEN HOLLYWOOD

L'ÈRE PRÉ-CODE

**Rétrospective  
en 10 films  
à partir du 1<sup>er</sup> juillet  
au cinéma**

Produite par Warner Bros.



À Lyon, sortie au Lumière  
Terreaux

[cinemas-lumiere.com](http://cinemas-lumiere.com)

### Billetterie Institut Lumière

- Sur [www.institut-lumiere.org](http://www.institut-lumiere.org)
- Aux accueils de l'Institut Lumière
- Galerie Lumière, 3 rue de l'Arbre Sec, Lyon 1<sup>er</sup>

**Tarifs :**  
7,50€, 6€ (réduit), 5€ (abonnés),  
gratuit (Clubs)

**\*Projection de *L'Enfant sauvage* :**  
9€, 8€ (réduit), 7€ (abonnés), gratuit  
(Clubs)

**\*\*Rencontre avec Serge Toubiana :**  
gratuit

**Séances pour les enfants :**  
4€ pour tous, 3€ (groupes)

Les films sont présentés en VOSTF.  
Les films pour enfants sont en VF.



Salle équipée d'une boucle  
sonore pour les malentendants  
et accessible aux personnes en  
fauteuil roulant.

INSTITUT LUMIÈRE – 25, rue du Premier-Film – 69008 Lyon  
04 78 15 18 95 – Métro D : Monplaisir-Lumière – [www.institut-lumiere.org](http://www.institut-lumiere.org)



Avec le soutien de la SACD et de la Sacem